



## Et norsk-dansk samarbejde

Samarbejdet begyndte i 2015 omkring den ignatianske 30-dages retreat - også kaldet Åndelige øvelser. Et gensidigt, dybt ønske om at gøre åndelig vejledning tilgængelig for flere er nu mundet ud i dette tiltag.

Høsten er stor, men arbejderne er få (Matt 9:37)

Tilmelding og yderligere spørgsmål:

Joachim F. Grün  
+47 415 49 415  
[www.Peterstiftelsen.no](http://www.Peterstiftelsen.no)  
[Joachim@Peterstiftelsen.no](mailto:Joachim@Peterstiftelsen.no)

Inge Merete Gross  
+45 4241 2203  
[www.imgross.dk](http://www.imgross.dk)  
[mail@imgross.dk](mailto:mail@imgross.dk)



Inge Merete Gross

Cand. teol og master i sjælesorg. Forfatter, billedkunstner og igennem 17 år præst i Den Danske Folkekirke.

Uddannet 'Spiritual director' fra Loyola Hall, England. Har siden 2014 uddannet åndelige vejledere i Danmark i samarbejde med organisationen Areopagos.

Har eget galleri på Islands Brygge, hvor undervisning, træning og samtaler foregår.

Bryggens Gallerie & Atelier  
Njalsgade 1, kld.  
2300 København S. Danmark



Joachim F Grün

Grundlægger af Peterstiftelsen og Solåsen Pilegrimsgård. Teolog, forfatter og redaktør for tidsskriftet 'Over Alt'.

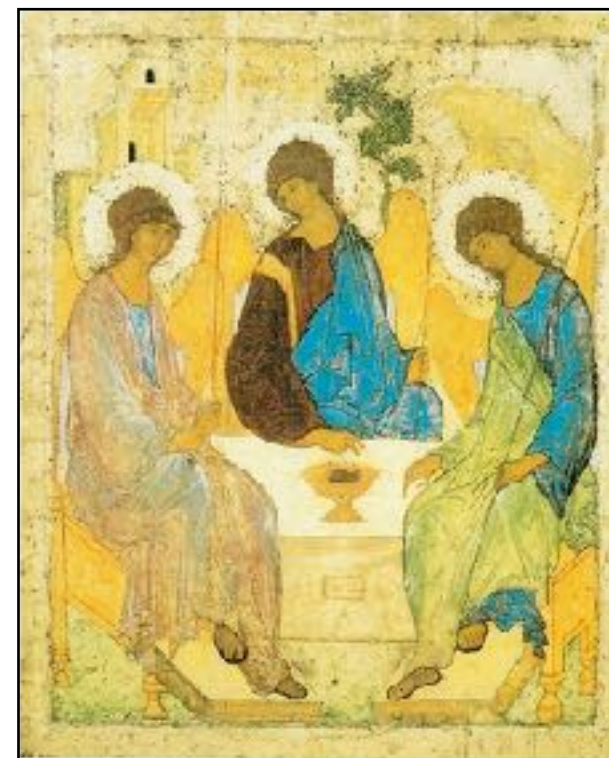
Åndelig vejleder siden 1996 og medlem af 'Manresa', ignatiansk, økumenisk gruppe for åndelige vejledere.

Undervisning, træning og samtaler foregår på

Solåsens Pilegrimsgård  
Falkeveien 19  
1550 Son, Norge

# Åndelig Vejleder (ud)dannelse

Et dannelses- og uddannelsesforløb for dig, som har et nært Gudsforhold og en kristen praksis. Du har modtaget åndelig vejledning igennem længere tid, og ønsker nu selv at bli uitrustet til at følge andre på deres livs- og trosvei gjennom Åndelig Veiledning - og med Jesus Kristus som centrum.



Åndelig vejledning er et fag, som det tager tid at lære. Hele forløbet strækker sig over 4 år; men du tilmelder dig kun for ét år ad gangen. Etter hvert år evalueres fortsettelsen.

## Indhold

Vi bygger på kirkens erfaringstradisjon med bønn og herunder især Ignatius af Loyola, den ignatianske spiritualitet og de ignatianske vejledningsprincipper. Men der vil også være udblik til Martin Luther, ørkenfedrene og kristne mystikere. Alt, hvad du lærer, vil være rotfestet i Bibelen og den apostoliske fellesskristne tro. På dette grundlag udrustes du til at møde enhver uanset deres tro - eller mangel på samme.

### Uddannelsen har tre søjler:

- 1) Stimulering af din egen åndelige vækst og kristne praksis gennem personlig åndelig vejledning hos IMG/JFG.
- 2) Træningen i af føre en åndelig vejledningssamtale efter de ignatianske grundregler. Foregår på små hold. Teori og praksis går hånd i hånd, og du vil få redskaber og indøve færdigheder, som er forudsætningen for med tiden selv at kunne tilbyde åndelig vejledning.
- 3) Det teologiske fundament opbygges gennem årlige internatkurser på Solåsens Pilegrimsgaard (se program og pris på [www.peterstiftelsen.no](http://www.peterstiftelsen.no))

### Ignatius' Åndelige Øvelser

Det forventes, at du i løbet af de fire år gennemfører den ignatianske 30-dages retræte – også kaldet Ignatius' Åndelige Øvelser. Disse tilbydes i tre moduler á 10 dage på Solåsens Pilegrimsgaard. Det anbefales om muligt å gjøre disse i begyndelsen.

## Omfang årligt

### 5 individuelle vejledningssamtaler

á 35 min hos Inge Merete Gross eller Joachim F Grün

\*

### 24 timers træning (sep-maj):

Heraf 12 timers undervisning og superviseret træning ved IMG/JFG,  
Og 12 timer træning i tremandsgrupper (triader)

\*

### Internatkursus

(4-5 dage) på Solåsens Pilegrimsgård



### Pris pr. sæson

Inklusiv alle materialer, undervisning, superviseret træning og 5 individuelle vejledningssamtaler hos IMG/JFG  
I alt 3.300 DKK / 4.300 NOK

Internatkurser 3.900 - 4.900 NOK

## Hvornår

### Personlig vejledning

Aftales individuelt med IMG / JFG

### Træning - månedligt fra september til maj:

Sep: 4 timers superviseret træning IMG/JFG  
Okt: 2 timers træning i tremandsgruppe (tid og sted aftales i gruppen)  
Nov: 2 timers træning i tremandsgruppe  
Dec: 4 timers superviseret træning IMG/JFG  
Jan: 2 timers træning i tremandsgruppe  
Feb: 2 timers træning i tremandsgruppe  
Mar: 2 timers træning i tremandsgruppe  
Apr: 2 timers træning i tremandsgruppe  
Maj: 4 timers superviseret træning IMG/JFG

### Retreatskole

4-5 dages internatkursus i sommerhalvåret på Solåsen Pilegrimsgård

## Supervision

Det fjerde år vil du få indføring i, hvordan vejledere - vejledt af Den Hellige Ånd - gensidigt kan supervisere hinanden i gruppe (kontemplativ kollegial supervision).

## Sertifikation

Efter 4 år kan der udstedes certifikasjon, hvis du har deltaget 80-100%

## Efteruddannelse:

Du vil fortsat blive tilbudt årlig efteruddannelse på Solåsens retreatskole.